

LEADER Motion Mount MIDI Motion Mount

Obrotowe uniwersalne uchwyty do projektorów:

- Bezpośredni
- Wys. 56 – 82 (LEADER); 58 – 84 (MIDI)
- Wys. 74 – 118 (LEADER); 76 – 120 (MIDI)

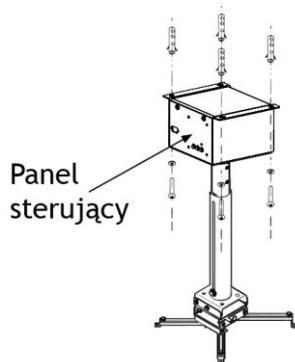
LISTA ELEMENTÓW:

- Uchwyt do projektora:
 - łącznik uniwersalny do projektora
 - Wysięgnik regulowany (uchwyt z wysięgnikiem)
- Zestaw montażowy
- Instrukcja montażu
- Szablon montażowy

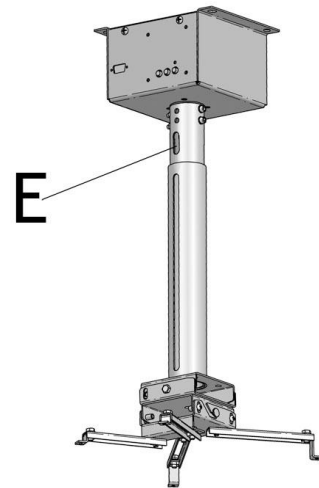


1. INSTALACJA:

- A. Wybierz miejsce instalacji projektora do sufitu i zaznacz je używając szablonu. Uchwyt zainstalowany musi być panelem sterującym w stronę głównego ekranu.

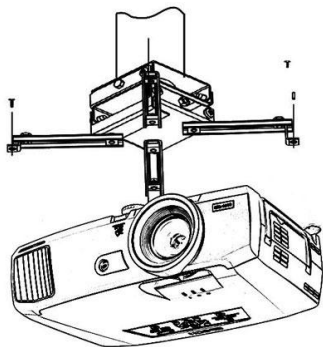


- B. Poprzez otwór E umieść w uchwycie przewody.

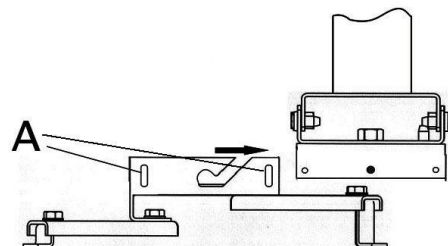


- C. Zainstaluj projektor adaptera. Użyj wybranych śrub z zestawu montażowego.

UWAGA! Do połączenia projektora z uchwytem wybierz z zestawu montażowego odpowiednie śruby według zaleceń Producenta projektora.

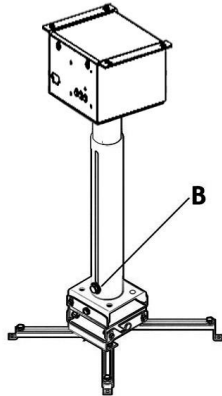


- D. Połączenie projektora z uchwytem zamontowanym do sufitu. Adapter z projektorem załóż na element uchwytu. W otwory A wkręć śruby. Dokręć je w wybranej pozycji.

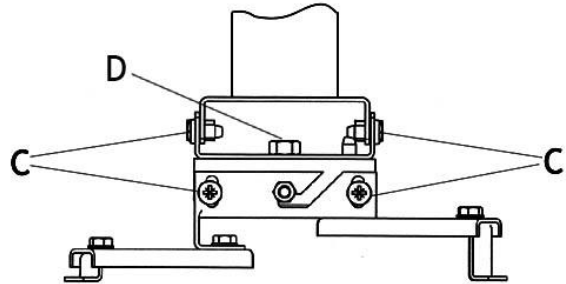


2. USTAWIENIE PROJEKTORA:

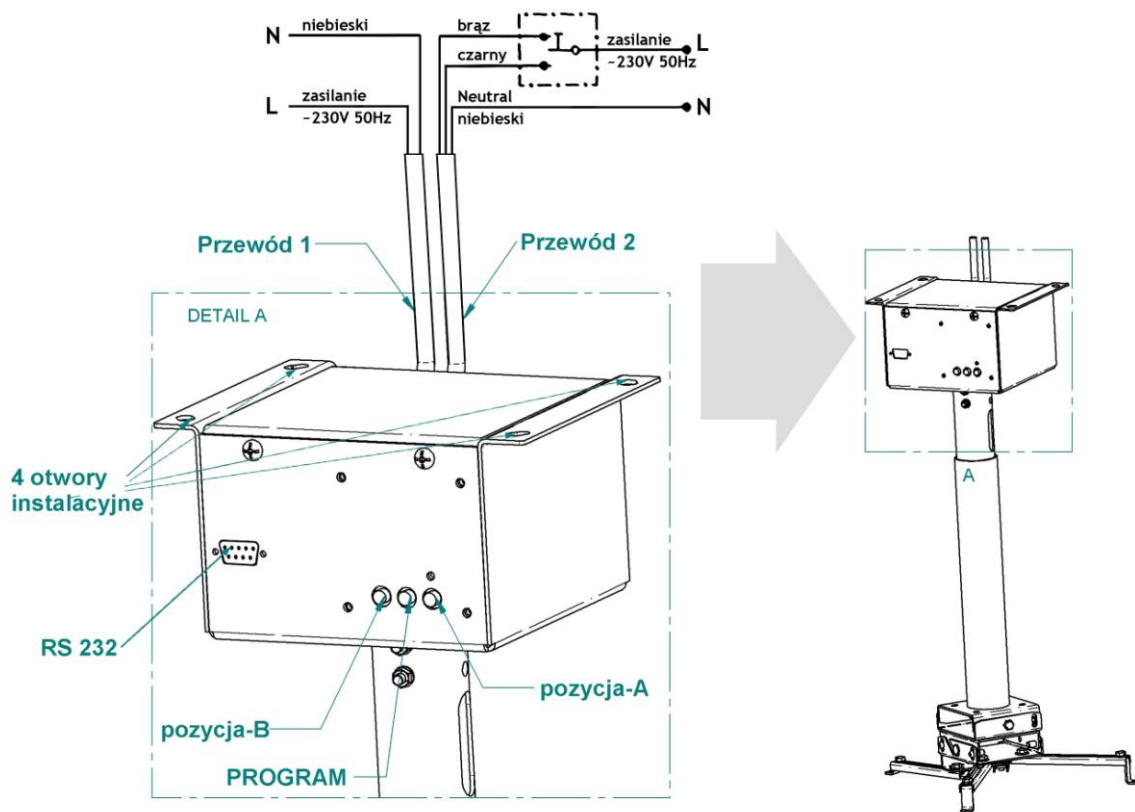
- A. Oczekiwaną wysokość montażu projektora uzyskasz regulując długość wysięgnika - poluzuj śrubę B i a potem ją dokręć po uzyskaniu odpowiedniej wysokości. W uchwycie bezpośrednim wysokość montażu jest stała.



- B. Regulacja obrazu z projektora. Jeżeli projektor nie wyświetla obraz w właściwym położeniu poluzuj śruby C (lub śrubę D), pochyl projektor do komfortowej pozycji, a potem je dokręć po uzyskaniu odpowiedniej pozycji projektora.



3. MONTAŻ I PROGRAMOWANIE



- A. Przy użyciu 2-żyłowego przewodu („przewód 1”) podłącz zasilanie do Motion.
- B. „Przewód 2” służy do sterowania obrotem uchwytu, z zastosowaniem włącznika klawiszowego (w zestawie) lub: Trigger 230V, Trigger 5-30V, odbiornik podczerwieni, odbiornik radiowy. Podłącz obydwa przewody zgodnie z powyższym schematem.
- C. Po podłączeniu LEADER MOTION do zasilania, uchwyt wykona obrót do położenia bazowego.
- D. Wciśnij przycisk PROGRAM i przytrzymaj 3 sek. - dioda zapali się czekając na ustawienie pierwszej pozycji projektora.
- E. Za pomocą włącznika obróć uchwyt w żądaną pierwszą pozycję i zatwierdź przyciskiem „pozycja A” (dioda zamiga). Zaraz potem, uchwyt samoczynnie wykona obrót do pozycji bazowej.
- F. Za pomocą włącznika obróć projektor w żądanej drugiej pozycji – B i zatwierdź przyciskiem „pozycja B”. (dioda zamiga). Zaraz potem uchwyt samoczynnie wykona obrót do pozycji bazowej.
- G. Aby zakończyć proces programowania, wciśnij i przytrzymaj przycisk PROGRAM (przez 3 sek.) (dioda zgaśnie). Programowanie zostało zakończone.

KODY STEROWANIA RS232 do wybierania pozycji "A" oraz „B”:

Pozycja „A” 00\$.FCFC (lub dziesiętnie: 0.120).

Pozycja „B” 00\$.E0E0 (lub dziesiętnie: 0.110).

4. DANE TECHNICZNE:

Regulacja :	góra-dół 15 stopni prawo-lewo 15 stopni Poziom 18 stopni
Ciężar uchwytu:	LEADER Motion M. bezpośredni 3,5 kg LEADER Motion M. 56 -82 z wys. 4,5 kg LEADER Motion M. 74-118 z wys. 5,4 kg MIDI Motion M. bezpośredni 5,5 kg MIDI Motion M. 58 -84 z wys. 6,5 kg MIDI Motion M. 76-120 z wys. 7,5 kg

5. ZAWARTOŚĆ zestawu montażowego (LEADER) do projektora:

Śruby:	M4x12 – 4 szt.; M5x12 – 4 szt.; M6x12 – 4 szt.;
Podkładki:	ø4x9 – 4 szt.; ø5x10 – 4 szt.; ø6x12 – 4 szt.;
Kołki rozporowe:	ø8x50 – 4 szt.

Producent: VIZ-ART Automation
tel.+48 22/6138899 www.viz-art.pl