

# LEO Motion Plasma Mount

Obrotowe uchwyty sufitowe do TV plazmowych i LCD

VIZ-ART  
AUTOMATION

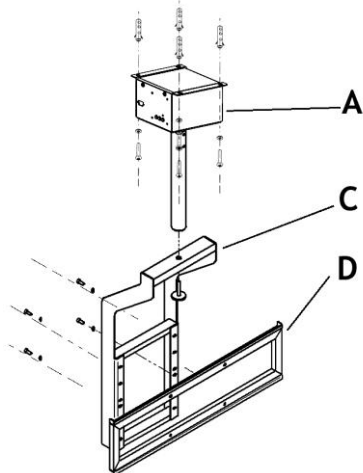
## LISTA ELEMENTÓW:

- Uchwyt
- Zestaw montażowy
- Instrukcja montażu

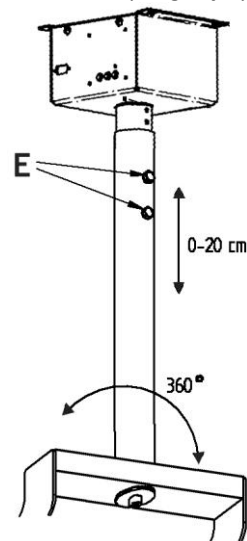


## 1. INSTALACJA i REGULACJA:

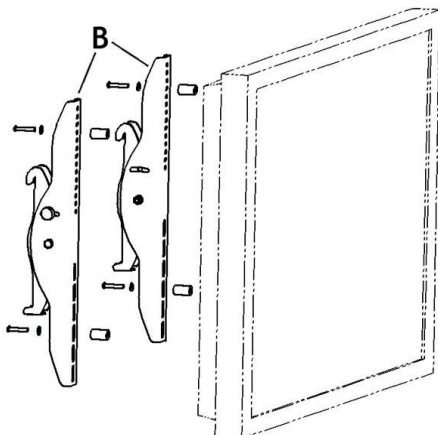
A. Wybierz miejsce instalacji uchwyty do sufitu. Element uchwyty A zainstaluj do sufitu. Przykręć element uchwyty C. Na wybranej wysokości przykręć element montażowy D (według rysunku). Do montażu użyj wybranych śrub z zestawu montażowego.



B. Za pomocą śrub E ustaw wymaganą wysokość uchwyty

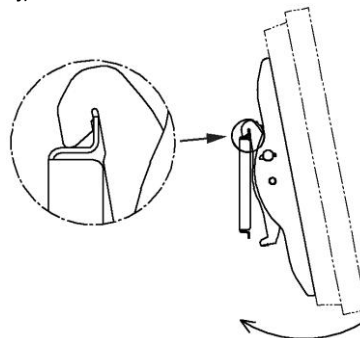


C. Elementy montażowe B przymocuj do TV używając wybranych śrub z zestawu montażowego

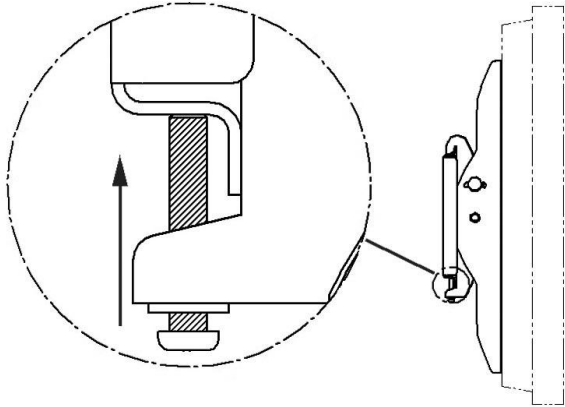


D. TV z przymocowanymi elementami montażowymi B zawieś na elemencie uchwyty D.

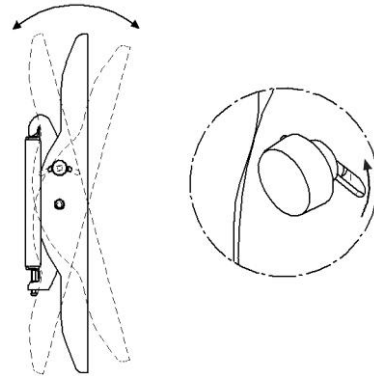
**UWAGA!** Bezpieczeństwo użytkowników zapewnia poprawne zamocowanie elementów (tak jak na rysunku poniżej)



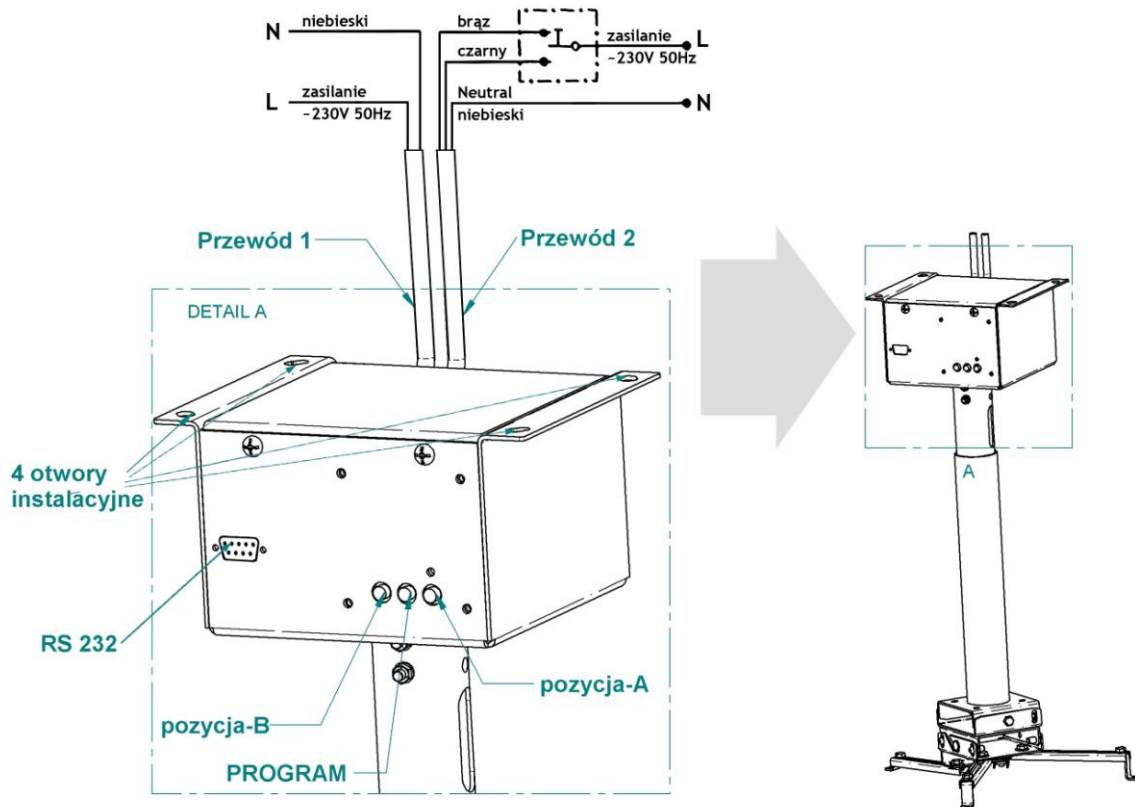
E. Wkręć śruby blokujące do wyczuwalnego oporu. Upewnij się, że TV zainstalowany jest stabilnie.



F. Komfortowe ustawienie  
Ustaw odpowiedni kąt pochylenia TV. Ustawienia zablokuj pokrętkami regulacyjnymi.  
+/-15°



## 2. MONTAŻ I PROGRAMOWANIE



1. Przy użyciu 2-żyłowego przewodu („przewód 1”) podłącz zasilanie do Motion.
2. „Przewód 2” służy do sterowania obrotem uchwyty, z zastosowaniem włącznika klawiszowego (w zestawie) lub: Trigger 230V, Trigger 5-30V, odbiornik podczerwieni, odbiornik radiowy. Podłącz obydwie przewody zgodnie z powyższym schematem.
3. Po podłączeniu LEADER MOTION do zasilania, uchwyt wykona obrót do położenia bazowego.
4. Wciśnij przycisk PROGRAM i przytrzymaj 3 sek. - dioda zapali się czekając na ustawienie pierwszej pozycji projektora.
5. Za pomocą włącznika obróć uchwyt w żądaną pierwszą pozycję i zatwierdź przyciskiem „pozycja A” (dioda zamiga). Zaraz potem, uchwyt samoczynnie wykona obrót do pozycji bazowej.
6. Za pomocą włącznika obróć projektor w żądanej drugiej pozycji – B i zatwierdź przyciskiem „pozycja B”. (dioda zamiga). Zaraz potem uchwyt samoczynnie wykona obrót do pozycji bazowej.
7. Aby zakończyć proces programowania, wciśnij i przytrzymaj przycisk PROGRAM (przez 3 sek.) (dioda zgaśnie). Programowanie zostało zakończone.

### 3. DANE TECHNICZNE:

Nazwa produktu:	LEO Motion Plasma Mount
Regulacja:	góra/dół - 31 stopni obrót - 360 stopni wysięgnik - 200 mm
Ciężar uchwytu:	15 kg
Udźwig:	26 kg

### 4. ZAWARTOŚĆ zestawu montażowego :

Śruby:	M5x35 - 8 szt.; M6x36 - 8 szt.; M6x50 - 8 szt.; M8x20 - 8 szt.; M8x50 - 8 szt.; M12x60 - 1 szt.;
Wkręty:	Ø 10x18 - 4 szt.
Podkładki:	Ø 6x18 - 8 szt. Ø 8x50 - 8 szt.; Ø 10x20 - 4 szt.; Ø 12x50 - 1 szt.
Tulejki:	Ø 6x10 - 8 szt.; Ø 8x18 - 8 szt.
Klucze:	ampulowy 4 - 1 szt. ampulowy 5 - 1 szt. ampulowy 6 - 1 szt.
Kołki rozporowe:	Ø 10x20 - 4 szt.

Producent: VIZ-ART Automation  
tel.+48 22/6138899 www.viz-art.pl