

VIZ-ART SUPER NOVA TENSION



Zalety ekranu: powierzchnia z napinaczami, oryginalny design obudowy dla dbających o szczegóły.

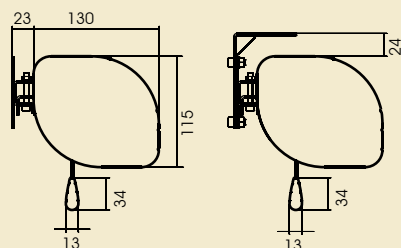
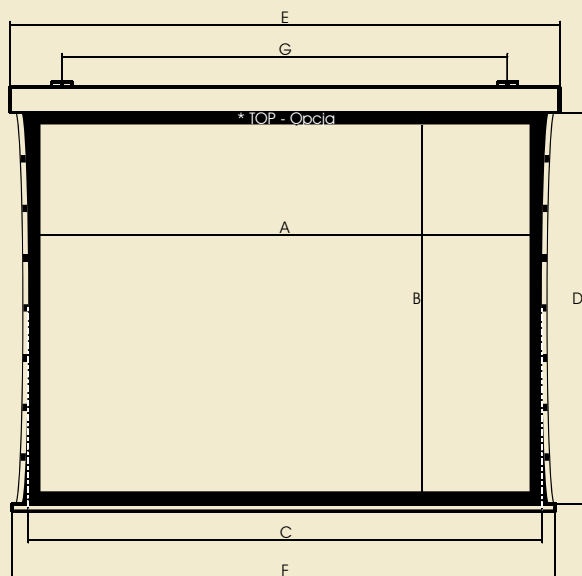
Funkcjonalność: każdy wymiar i format; napęd Somfy; aluminiowa lakierowana obudowa; pełna personalizacja; możliwy montaż w świetle okna.

Opcje: górny top BB; super cichy napęd; sterowania: IR, RF, Trigger i RS232.

Wygodna instalacja i przesuwanie ekranu w poziomie po zamontowaniu, powodują, że ekran sprawdza się w każdej instalacji.



Ekran elektryczny z napinaczami TENSION. Obudowa biała (lub wg RAL*) oraz pełna personalizacja, to cechy idealnego ekranu.



$$C = A + 100$$

$$D = B + 100$$

$$E = A + 319$$

$$F = A + 290$$

$$G > A - 860 \text{ i } G < A - 360$$

Szerokość (cm)	Wymiar (mm)					
	4:3		16:9		16:10	
	A	B	A	B	A	B
SUPERNOVA T. 184	1740	1310	1740	980	1740	1090
SUPERNOVA T. 204	1940	1460	1940	1090	1940	1220
SUPERNOVA T. 224	2140	1610	2140	1210	2140	1340
SUPERNOVA T. 244	2340	1760	2340	1320	2340	1470
SUPERNOVA T. 264	2540	1910	2540	1430	2540	1590
SUPERNOVA T. 284	2740	2060	2740	1540	2740	1720
SUPERNOVA T. 304	2940	2210	2940	1660	2940	1840
SUPERNOVA T. 354	3440	2580	3440	1940	3440	2150
SUPERNOVA T. 384	3740	2810	3740	2110	3740	2340
SUPERNOVA T. 404	3940	2960	3940	2220	3940	2470



VIZ-ART Ekran SUPERNOVA TENSION

Obudowa	aluminiowa, lakier proszkowy/ RAL
Przekrój obudowy	W 13 cm x H 11,5 cm
Instalacja	<ul style="list-style-type: none"> • sufit • ściana
Powierzchnie ekranów:	<ul style="list-style-type: none"> • Matt White • Cine Grey
Proporcje	<ul style="list-style-type: none"> • 1,0G • 500g • 150° • 0,5mm • 0,8G • 490g • 170° • 0,5mm • 4:3 • 16:9 • 16:10 • i inne
Max. Szerokość podstawy [cm]	500
Sterowanie	<ul style="list-style-type: none"> • włącznik klawiszowy • opcja: IR RF, Trigger 5-30V, 230V, RS232
Tył ekranu	czarny
Zasilanie	SOMFY, 230V 50Hz; 42dB
Opcje	<ul style="list-style-type: none"> • „B” - Background • „BB” - top czarny pas • kolory obudowy RAL
„B” Background	szerokość - 5cm
W zestawie	<ul style="list-style-type: none"> • ekran; • zest. montażowy; • włącznik klawiszowy; • instrukcja;
Gwarancja	5 lat (napęd)
Produkcja	VIZ-ART Automation Europe